

MA CURE THERMALE À BALARUC LES BAINS



AS  *Azur Hôtel*
Hôtel de charme Balaruc-Les-Bains



DÉCOUVREZ

La cure
thermale
de Balaruc-les-Bains

**La cure thermale médicalisée de 18 jours est la seule cure thermale
remboursée par la Sécurité Sociale.**

**Pour bénéficier d'un remboursement,
votre cure thermale conventionnée doit être prescrite par un médecin
(votre médecin traitant ou un spécialiste)
et être d'une durée de 18 jours de soins,
dispensés 6 jours sur 7 (pas de soins le dimanche).**

UN PROCESSUS D'INSCRIPTION PAR LE BIAIS DES THERMES EST OBLIGATOIRE.

NOTRE HÔTEL PEUT VOUS ACCOMPAGNER DANS CETTE DÉMARCHE SI VOUS EN AVEZ BESOIN.

BALARUC LES BAINS

Première station thermale de France,
Élégamment nichée au bord de la Méditerranée,
elle vous ouvre ses bras
dans une atmosphère chaleureuse et bienveillante.



Explorez cet établissement thermal de 18 000 m²,
NICHÉ face au Mont Saint Clair.

Guidé par une équipe de SOIGNANTS EXPERTS,
plongez dans les bienfaits des soins thermaux,
puisés dans les eaux aux vertus thérapeutiques renommées.



CURE RHUMATOLOGIE

18 JOURS



Illutation de boue thermique (exclusivité de Balaruc-les-Bains)

Massage sous eau thermique

Hydro-aérobains

Hydrojet du dos

Affusion dorsale

Douche aux jets

Étuves mains / étuves pieds

Mobilisation

Piscine en immersion

CURE PHLEBOLOGIE

18 JOURS



**Massage sous eau thermale,
Hydrojet des jambes,
Couloir de marche,
Bain massant des jambes,
Affusion des jambes,
Compresses froides,
Cocon thermal,**

CURES SPECIFIQUES

18 JOURS



Vous recherchez une cure spécifique pour soulager vos douleurs chroniques ? Demandez à être recontacté par notre équipe pour déterminer la cure thermale et le parcours santé que nous pouvons vous proposer.

EN CENTRE VILLE

ACCESSIBLE EN TRAIN
DEPUIS SÈTE

DÉCOUVREZ

NOTRE HÔTEL

A 450 MÈTRES
A PIED DES THERMES

ACCESSIBLE EN AVION
DEPUIS MONTPELLIER

A 100 MÈTRES A PIED DE.
L'ÉTANG DE THAU

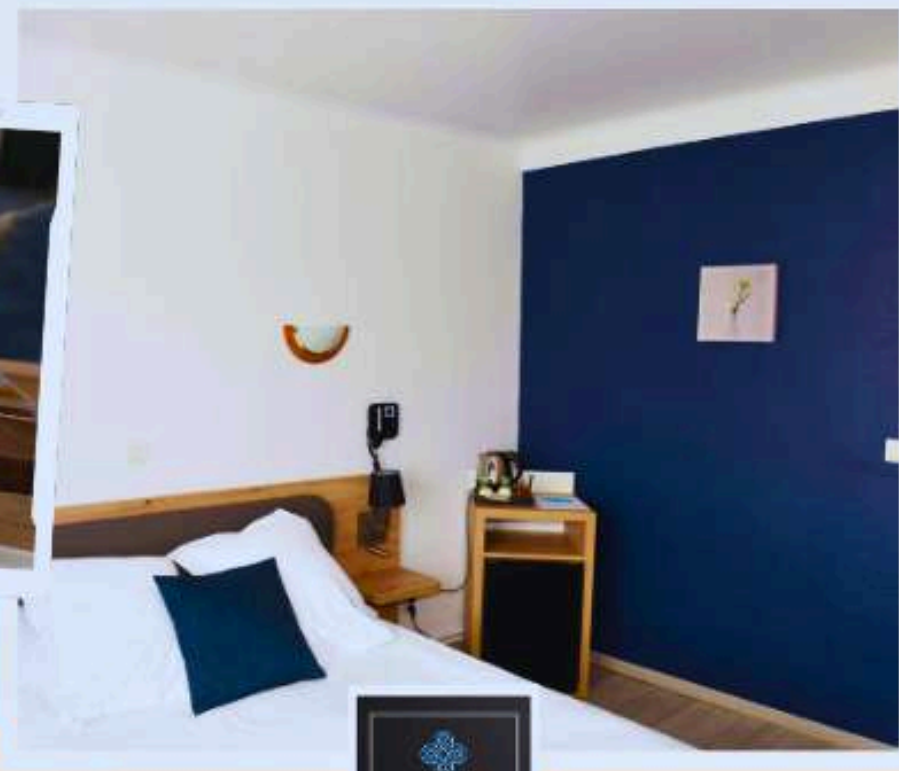
ACCESSIBLE EN VOITURE
DEPUIS L'A9



Azur Hôtel

AH  Azur Hôtel
Hôtel de charme, Balnear-Lez-Bains

2 AVENUE DU PORT 34540 BALARUC LES BAINS



VOTRE CHAMBRE



ASCENCEUR,
CLIMATISATION,
BOUILLLOIRE, MINI FRIGO ...

VOTRE PETIT-DÉJEUNER



BUFFET A VOLONTÉ
POUR TOUS LES GOÛTS,
SUCRÉ ET SALÉ !



NOTRE SALLE AVEC MINI CUISINE ÉQUIPÉE
À VOTRE DISPOSITION MIDI ET SOIR
POUR PRENDRE VOS REPAS EN AUTONOMIE

Nos tarifs

CHAMBRE + PDJ

TYPE DE RESERVATION	TYPE DE LITTERIE ET SURFACE DES CHAMBRES	TARIFS + PDJ COMPRIS
SÉJOUR SOLO EN CHAMBRE SIMPLE	1 LIT DE 120CM OU 140CM 9M2	<u>850€</u> NUIT SUPPLÉMENTAIRE À 42.50€
SÉJOUR SOLO EN CHAMBRE SIMPLE SUPÉRIEURE	1 LIT DE 140CM + 1 CANAPE LIT 12M2	<u>950€</u> NUIT SUPPLÉMENTAIRE À 47.50€
SÉJOUR SOLO EN CHAMBRE DOUBLE OU TWIN	1 LIT DE 140CM OU 2 LITS DE 120CM DE 11 À 13M2	<u>1020€</u> NUIT SUPPLÉMENTAIRE À 51€
SÉJOUR À DEUX EN CHAMBRE DOUBLE OU TWIN	1 LIT DE 140CM OU 2 LITS DE 120CM DE 11 À 13M2	<u>1150€</u> NUIT SUPPLÉMENTAIRE À 57.50 €

REPAS AU RESTAURANT*
15 EUROS
ENTRÉE + PLAT + DESSERT +
1 BOISSON



Les repas sont servis au restaurant LE CENTRAL situé à côté de notre hôtel. Les repas sont à régler directement auprès du Central.

À Balaruc, le transport c'est simple !

TAXI



TUKTUK



LOCATION



DÉPOSE MINUTE



BUS



Déplacements avec Azur Hôtel
sous réserve de disponibilité

CHOUCHOUTEZ-VOUS !



RÉSERVATIONS AU 04.67.80.72.40
AZURHOTEL.BALARUC@GMAIL.COM

CONDITIONS GÉNÉRALES DE VENTE DISPONIBLES SUR NOTRE SITE INTERNET OU SUR DEMANDE PAR MAIL